

## 4\*4巴特勒矩阵

型号 - SA-07-4B020070 Rev.A

2-7GHz 4\*4巴特勒矩阵; 同轴连接器封装



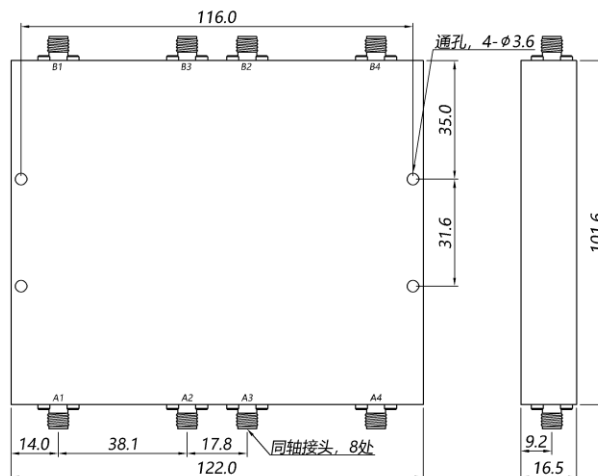
本技术规格书内容变化恕不另行通知

### 机电性能

工作频段	GHz	2-7
VSWR	:1 (Max.)	1.6
插入损耗 <sup>1</sup>	dB(Max.)	8
幅度平衡	dB(Max.)	±1
幅度平坦度	dB(Max.)	±0.9
相位精度	Deg. (Max.)	±10
隔离度	dB(Min.)	14
功率 <sup>2</sup>	W(Max.)	额定(CW): 5; 峰值(Peak): 500;
重量	g(Max.)	450
外形尺寸 <sup>3</sup>	mm	101.6x122x16.5 (L×W×H)
封装类型	不锈钢同轴接头; 输入端: SMA 阴头 [F], 输出端: SMA 阴头 [F]	
表面处理	镀镍; 符合ISO 4527相关标准;	
温度指标	工作: -40~+70°C, 储存: -55~+85°C; 符合SJ 20527A-2003 3.12.1标准c及3.12.2标准c;	
环境指标	可满足国军标 (GJB150) 相关温度循环、振动、冲击等标准 (可选项, 详细信息请联系厂商了解)	
定制要求	N/A	

- 注释 1. 包含理论插损6dB  
2. 额定功率基于单个输入端  
3. 除非特别标注, 默认公差: x.±1; .x±0.5; .xx±0.1

### 2D外形图

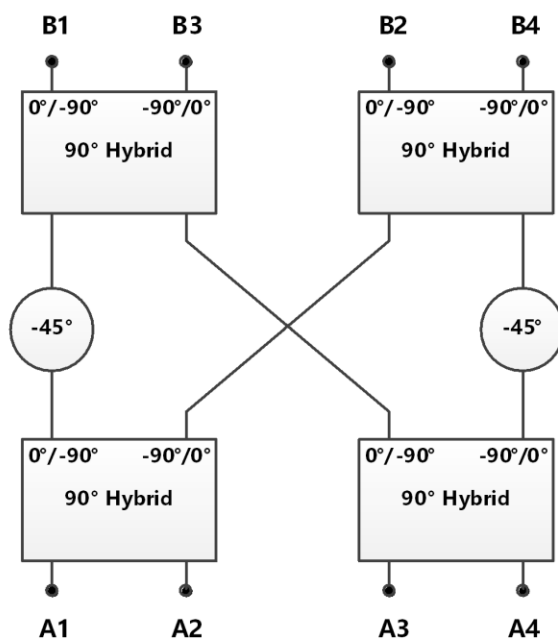


## 4\*4巴特勒矩阵

型号 - SA-07-4B020070 Rev.A

2-7GHz 4\*4巴特勒矩阵; 同轴连接器封装

### 拓扑图



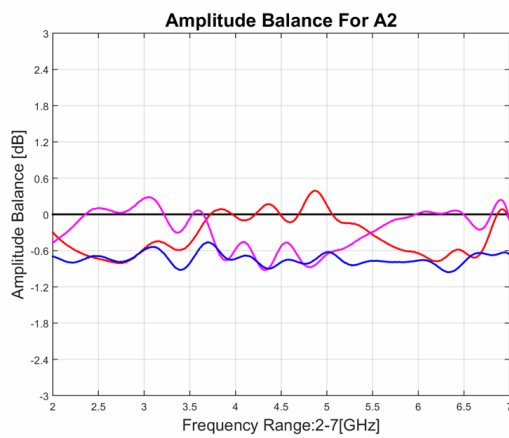
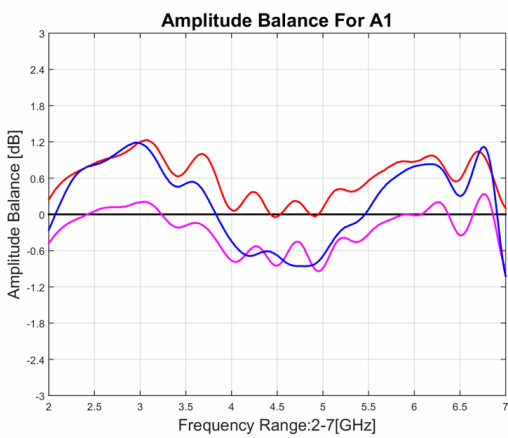
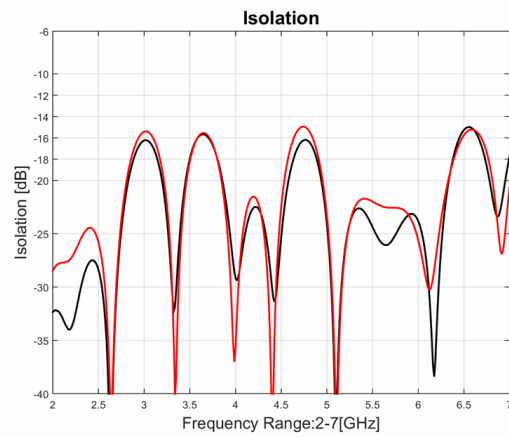
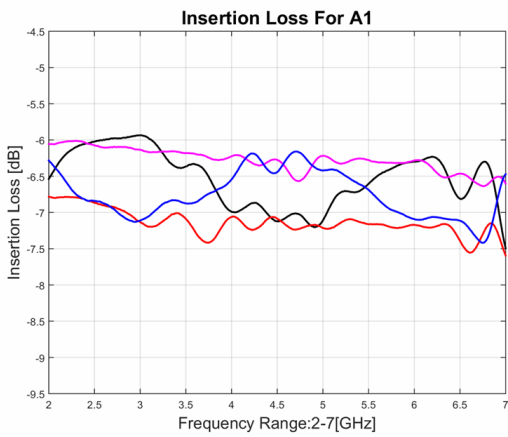
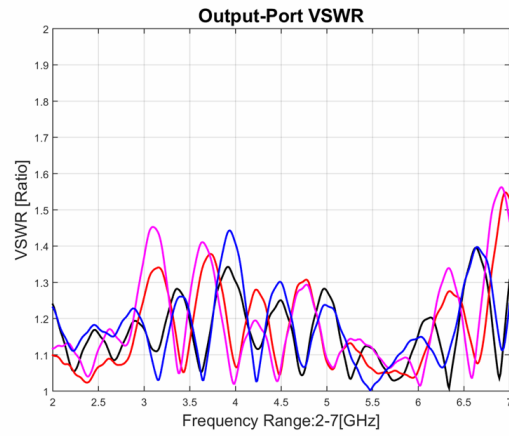
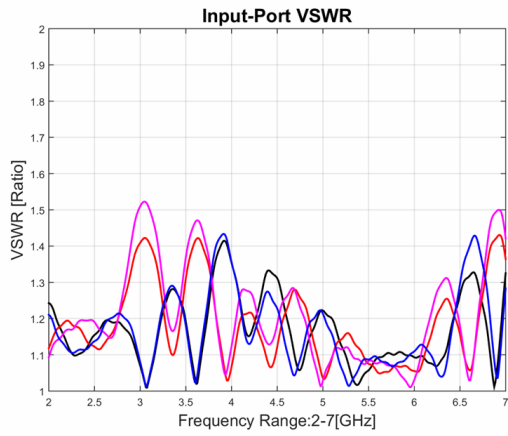
### I/O 相位矩阵

Input Output	A1	A2	A3	A4
B1	-45	-135	-90	-180
B2	-90	0	-225	-135
B3	-135	-225	0	-90
B4	-180	-90	-135	-45

# 4\*4巴特勒矩阵

型号 - SA-07-4B020070 Rev.A

2-7GHz 4\*4巴特勒矩阵; 同轴连接器封装



# 4\*4巴特勒矩阵

型号 - SA-07-4B020070 Rev.A

2-7GHz 4\*4巴特勒矩阵; 同轴连接器封装

