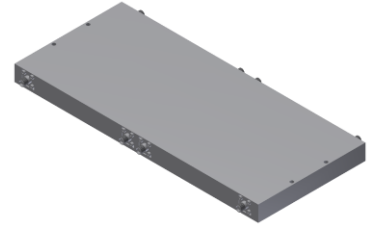


4*4巴特勒矩阵

型号 - SA-07-4B007022 Rev.A

0.7-2.2GHz 4*4巴特勒矩阵; 同轴连接器封装



本技术规格书内容变化恕不另行通知

机电性能

工作频段 ¹	GHz	0.7-2.2	0.7-0.915	1.427-1.785	1.85-2.2
VSWR	:1 (Max.)	1.3	1.2/1.2	1.3/1.3	1.3/1.3
插入损耗 ²	dB(Max.)	7.8	7.2/7.2	7.5/7.5	7.8/7.8
幅度平衡	dB(Max.)	±0.8	±0.5/±0.5	±0.6/±0.6	±0.6/±0.6
幅度平坦度	dB(Max.)	±0.8	±0.5/±0.3	±0.5/±0.3	±0.6/±0.3
相位精度	Deg. (Max.)	±8	±5/±5	±6/±6	±6/±6
隔离度	dB(Min.)	16	18/18	16/16	16/16
功率 ³	W(Max.)	额定(CW): 5; 峰值(Peak): 500;			
重量	g(Max.)	930	外形尺寸 ⁴	mm	111.8x254x16.5(L×W×H)

封装类型 不锈钢同轴接头; 公共端: SMA 阴头 [F], 分支端: SMA 阴头 [F]

表面处理 镀镍; 符合ISO 4527相关标准;

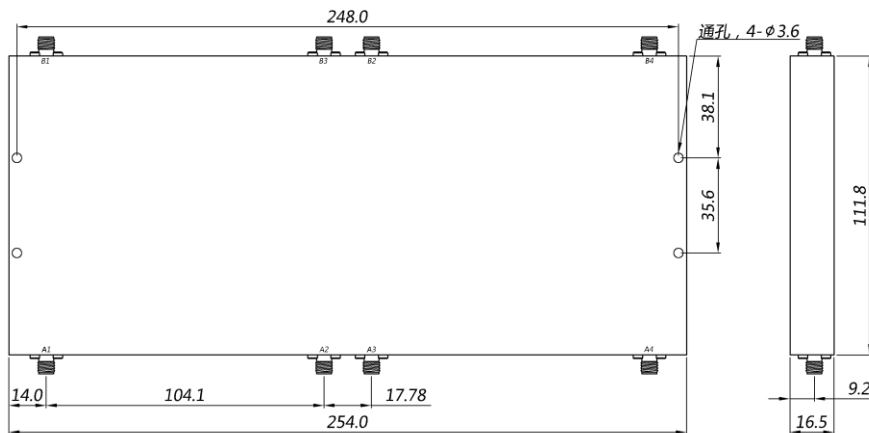
温度指标 工作: -40~+70°C, 储存: -55~+85°C; 符合SJ 20527A-2003 3.12.1标准c及3.12.2标准c;

环境指标 可满足国军标 (GJB150) 相关温度循环、振动、冲击等标准 (可选项, 详细信息请联系厂商了解)

定制要求 N/A

- 注释 1. 子频段指标: 全频段/任意100MHz带宽 2. 包含理论插损6dB
3. 额定功率基于单个输入端 4. 除非特别标注, 默认公差: x.±1; .x±0.5; .xx±0.1

2D外形图

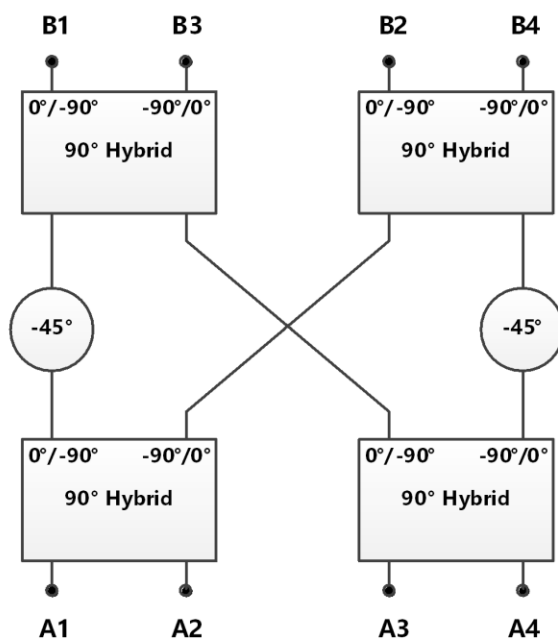


4*4巴特勒矩阵

型号 - SA-07-4B007022 Rev.A

0.7-2.2GHz 4*4巴特勒矩阵; 同轴连接器封装

拓扑图



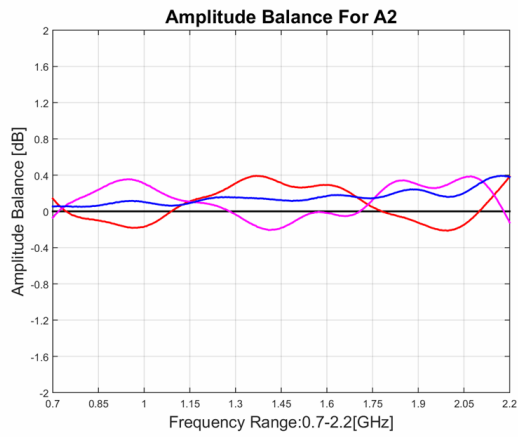
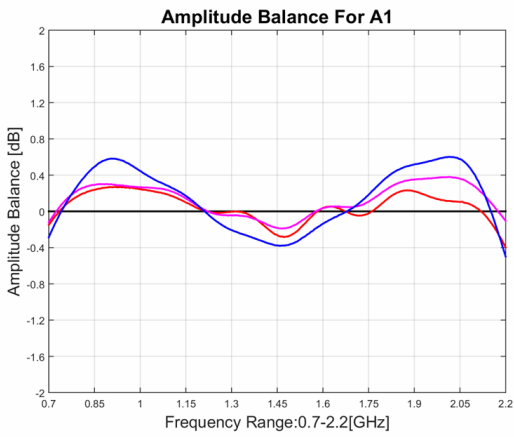
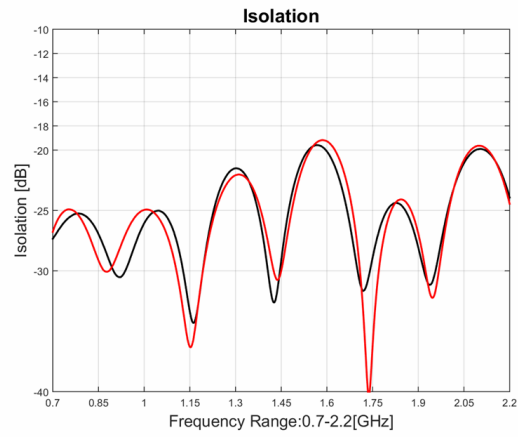
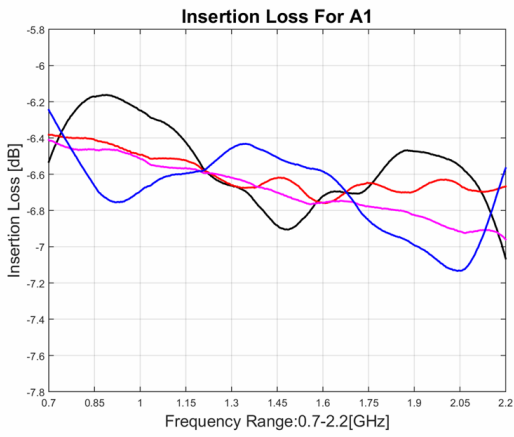
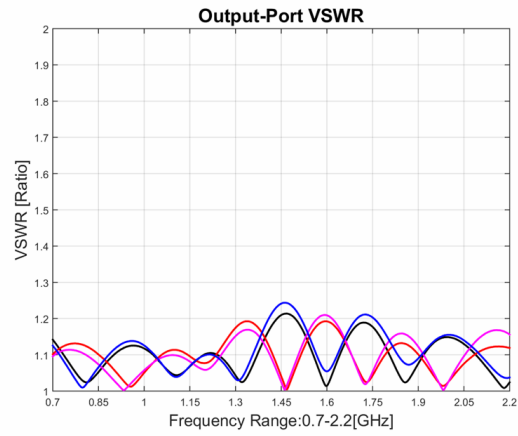
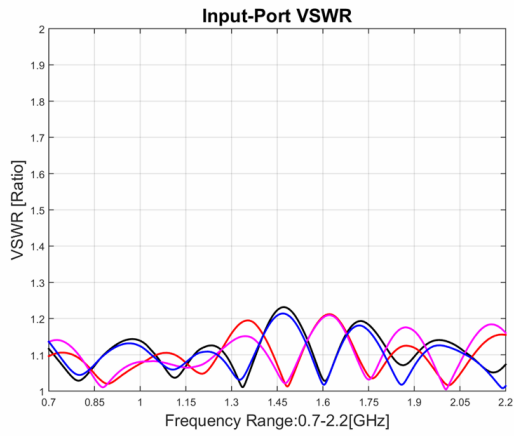
I/O 相位矩阵

Input Output	A1	A2	A3	A4
B1	-45	-135	-90	-180
B2	-90	0	-225	-135
B3	-135	-225	0	-90
B4	-180	-90	-135	-45

4*4巴特勒矩阵

型号 - SA-07-4B007022 Rev.A

0.7-2.2GHz 4*4巴特勒矩阵; 同轴连接器封装



4*4巴特勒矩阵

型号 - SA-07-4B007022 Rev.A

0.7-2.2GHz 4*4巴特勒矩阵; 同轴连接器封装

