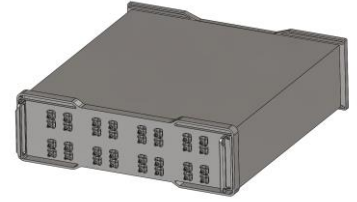


16*16巴特勒矩阵

型号 - SA-07-16B025036 Rev.A

2.57-3.6GHz 16*16巴特勒矩阵; 同轴连接器封装



本技术规格书内容变化恕不另行通知

机电性能

工作频段	GHz	2.57-3.6	2.57-2.62	3.4-3.6
VSWR	:1 (Max.)	1.5	1.4	1.5
插入损耗 ¹	dB(Max.)	16	15.4	16
幅度平衡	dB(Max.)	±0.9	±0.6	±0.7
幅度平坦度	dB(Max.)	±1	±0.6	±0.7
相位精度	Deg. (Max.)	±6	±4	±4
隔离度	dB(Min.)	13	14	13

功率² W(Max.) 额定(CW): 5; 峰值(Peak): 500;

重量 g(Max.) TBD 外形尺寸 mm 机箱, 高度2U

封装类型 不锈钢同轴接头; 输入端: SMA 阴头 [F], 输出端: SMA 阴头 [F]

表面处理 丙烯酸漆喷涂

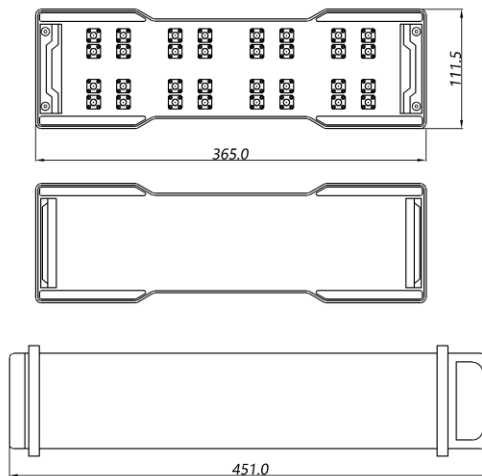
温度指标 工作: -40~+70°C, 储存: -55~+85°C; 符合SJ 20527A-2003 3.12.1标准c及3.12.2标准c

环境指标 N/A

定制要求 N/A

- 注释
1. 包含理论插损12dB
 2. 额定功率基于单个输入端

2D外形图



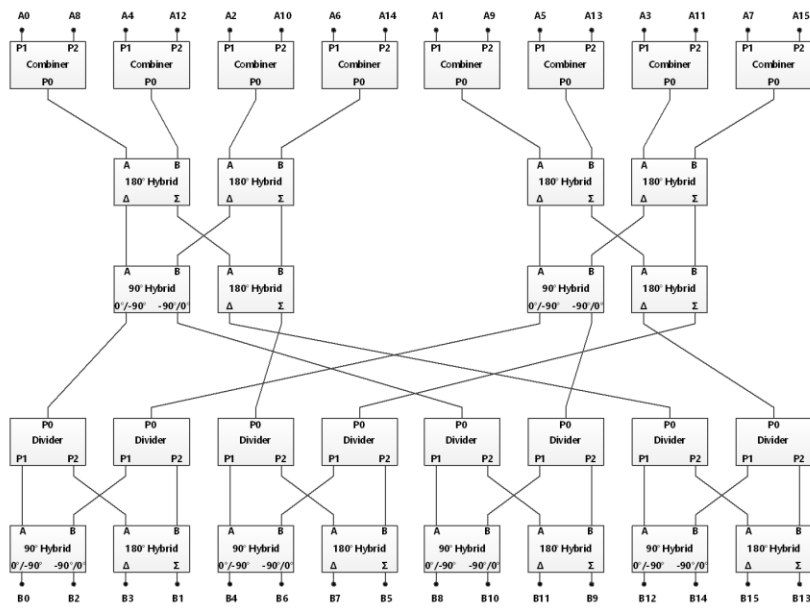
第一视角

16*16巴特勒矩阵

型号 - SA-07-16B025036 Rev.A

2.57-3.6GHz 16*16巴特勒矩阵; 同轴连接器封装

拓扑图



I/O 相位矩阵

Input Output	A0	A1	A2	A3	A4	A5	A6	A7	A8	A9	A10	A11	A12	A13	A14	A15
B0	90	0	0	-90	-90	180	180	90	90	0	0	-90	-90	180	180	90
B1	90	90	0	0	-90	-90	180	180	90	90	0	0	-90	-90	180	180
B2	0	90	-90	0	180	-90	90	180	0	90	-90	0	180	-90	90	180
B3	180	0	90	-90	0	180	-90	90	180	0	90	-90	0	180	-90	90
B4	0	-90	0	-90	0	-90	0	-90	0	-90	0	-90	0	-90	0	-90
B5	0	0	0	0	0	0	0	0	0	0	0	0	0	0	0	0
B6	-90	0	-90	0	-90	0	-90	0	-90	0	-90	0	-90	0	-90	0
B7	90	-90	90	-90	90	-90	90	-90	90	-90	90	-90	90	-90	90	-90
B8	0	-90	90	0	180	90	-90	180	0	-90	90	0	180	90	-90	180
B9	0	0	90	90	180	180	-90	-90	0	0	90	90	180	180	-90	-90
B10	-90	0	0	90	90	180	180	-90	-90	0	0	90	90	180	180	-90
B11	90	-90	180	0	-90	90	0	180	90	-90	180	0	-90	90	0	180
B12	90	0	-90	180	90	0	-90	180	90	0	-90	180	90	0	-90	180
B13	90	90	-90	-90	90	90	-90	-90	90	90	-90	-90	90	90	-90	-90
B14	0	90	180	-90	0	90	180	-90	0	90	180	-90	0	90	180	-90
B15	180	0	0	180	180	0	0	180	180	0	0	180	180	0	0	180