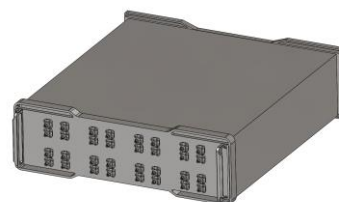


16*16巴特勒矩阵

型号 - SA-07-16B020060 Rev.A

2-6GHz 16*16巴特勒矩阵; 同轴连接器封装



本技术规格书内容变化恕不另行通知

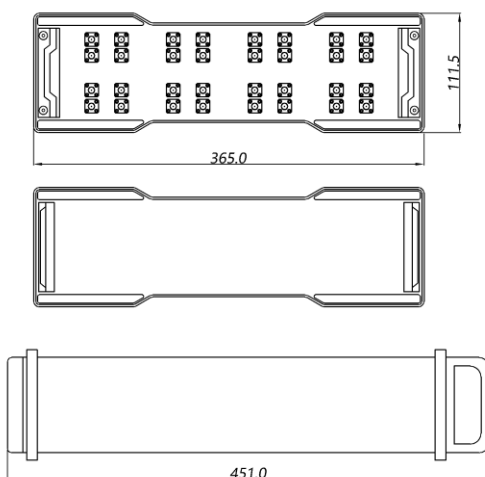
机电性能

工作频段 ¹	GHz	2.3-2.7	3.3-3.8	4.4-5	
VSWR	:1 (Max.)	1.6/1.6	1.6/1.6	1.7/1.7	
插入损耗 ²	dB(Max.)	17/17	18/18	19/19	
幅度平衡	dB(Max.)	$\pm 1.2/\pm 0.8$	$\pm 1.2/\pm 0.8$	$\pm 1.2/\pm 0.8$	
幅度平坦度	dB(Max.)	$\pm 0.8/\pm 0.4$	$\pm 0.8/\pm 0.4$	$\pm 0.8/\pm 0.4$	
相位精度	Deg. (Max.)	$\pm 12/\pm 10$	$\pm 12/\pm 10$	$\pm 14/\pm 12$	
隔离度	dB(Min.)	10/10	9/9	8/8	
功率 ³	W(Max.)	额定(CW): 5; 峰值(Peak): 500;			
重量	g(Max.)	TBD	外形尺寸	mm	机箱, 高度2U
封装类型	不锈钢同轴接头; 输入端: SMA 阴头 [F], 输出端: SMA 阴头 [F]				
表面处理	丙烯酸漆喷涂				
温度指标	工作: -40~+70°C, 储存: -55~+85°C; 符合SJ 20527A-2003 3.12.1标准c及3.12.2标准c				
环境指标	N/A				
定制要求	N/A				

注释 1. 子频段指标: 全频段/任意100MHz带宽 2. 包含理论插损12dB

3. 额定功率基于单个输入端

2D外形图



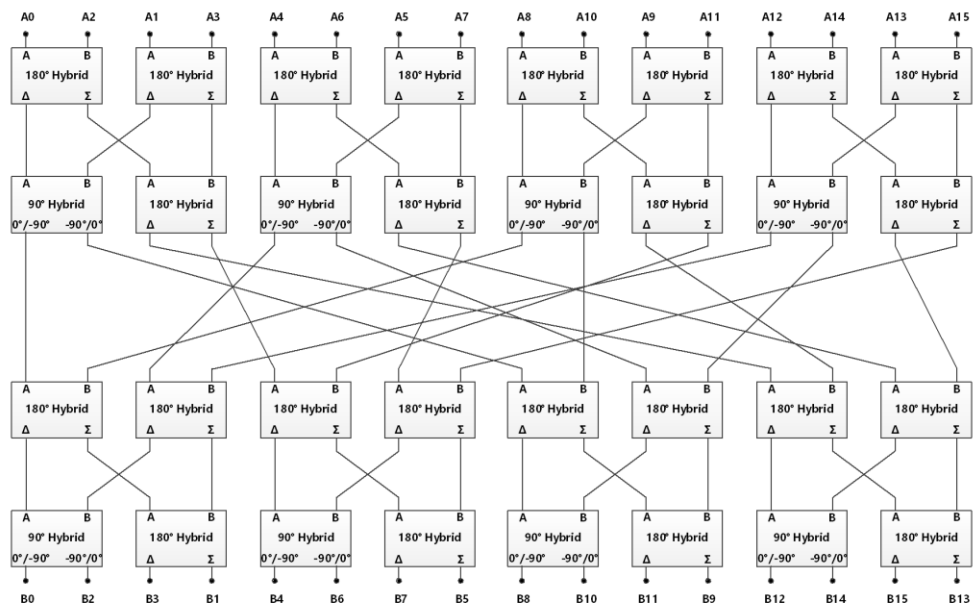
第一视角

16*16巴特勒矩阵

型号 - SA-07-16B020060 Rev.A

2-6GHz 16*16巴特勒矩阵; 同轴连接器封装

拓扑图



I/O 相位矩阵

Input Output	A0	A1	A2	A3	A4	A5	A6	A7	A8	A9	A10	A11	A12	A13	A14	A15
B0	180	90	0	-90	90	0	-90	180	0	-90	180	90	-90	180	90	0
B1	90	0	-90	180	90	0	-90	180	90	0	-90	180	90	0	-90	180
B2	90	0	-90	180	180	90	0	-90	-90	180	90	0	0	-90	180	90
B3	180	90	0	-90	0	-90	180	90	180	90	0	-90	0	-90	180	90
B4	90	90	90	90	0	0	0	0	-90	-90	-90	-90	180	180	180	180
B5	0	0	0	0	0	0	0	0	0	0	0	0	0	0	0	0
B6	0	0	0	0	90	90	90	90	180	180	180	180	-90	-90	-90	-90
B7	90	90	90	90	-90	-90	-90	-90	90	90	90	90	-90	-90	-90	-90
B8	90	180	-90	0	0	90	180	-90	-90	0	90	180	180	-90	0	90
B9	0	90	180	-90	0	90	180	-90	0	90	180	-90	0	90	180	-90
B10	0	90	180	-90	90	180	-90	0	180	-90	0	90	-90	0	90	180
B11	90	180	-90	0	-90	0	90	180	90	180	-90	0	-90	0	90	180
B12	180	0	180	0	90	-90	90	-90	0	180	0	180	-90	90	-90	90
B13	90	-90	90	-90	90	-90	90	-90	90	-90	90	-90	90	-90	90	-90
B14	90	-90	90	-90	180	0	180	0	-90	90	-90	90	0	180	0	180
B15	180	0	180	0	0	180	0	180	180	0	180	0	0	180	0	180