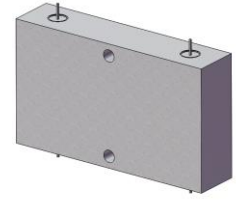


4 端口 3dB 90°电桥

型号 - Q1T0218 Rev.A

2-18GHz 4端口3dB 90度电桥；嵌入式封装



本技术规格书内容变化恕不另行通知

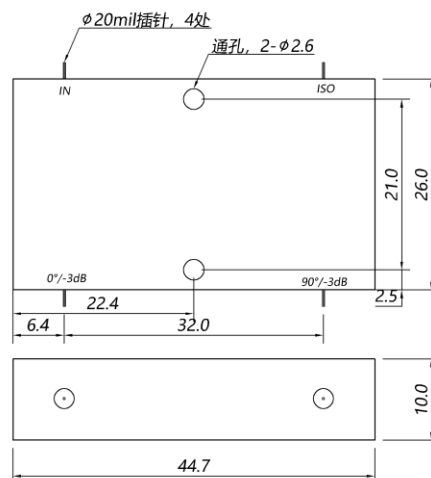
机电性能

工作频段	GHz	2-10	10-18
标称相位差	Deg. (Typ.)	90	90
端口VSWR	:1 (Max.)	1.5	1.5
插入损耗 ¹	dB(Max.)	0.8	1
幅度平衡	dB(Max.)	±0.8	±0.5
相位平衡	Deg. (Max.)	±7	±7
隔离度	dB(Min.)	15	15
功率 ²	W(Max.)	额定(CW): 30	
重量	g(Max.)	35	外形尺寸 ³ mm 26.0x44.7x10.0 (LxWxH)
封装类型	嵌入式, 插针直径0.5mm		
表面处理	本色导电氧化		
温度指标	工作: -40 ~ +70°C; 存储: -55 ~ +85°C		
环境指标	N/A		
定制要求	N/A		

注释 1. 不包含理论插损3dB和耦合幅度不平衡 2. 功率需满足匹配驻波比不大于1.2

3. 除非特别标注, 默认公差: x.±1; .x±0.5; .xx±0.25

2D外形图

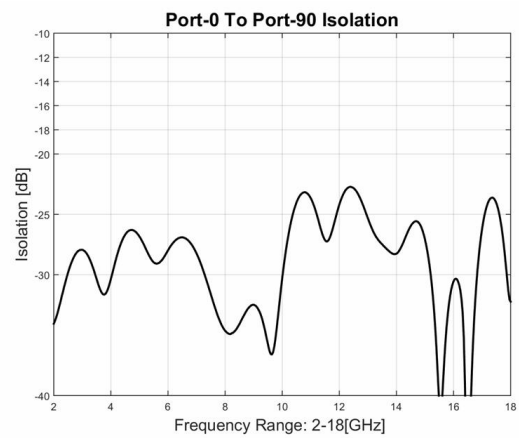
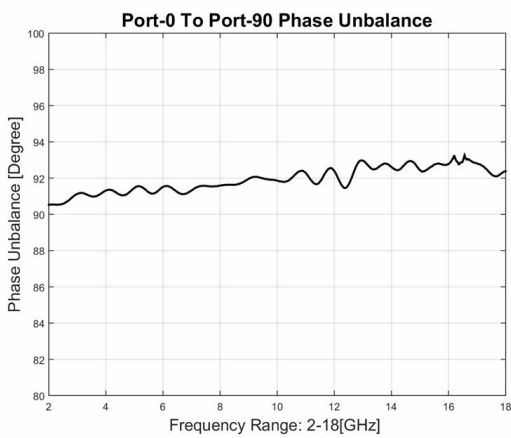
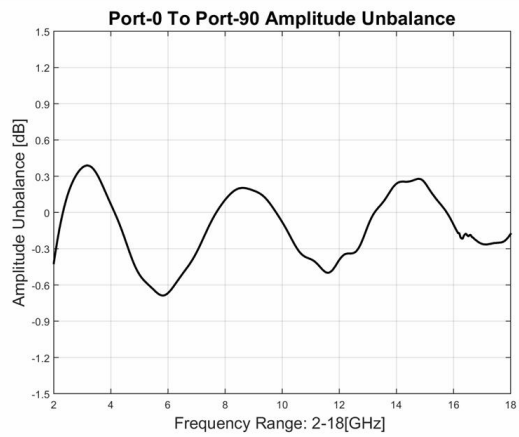
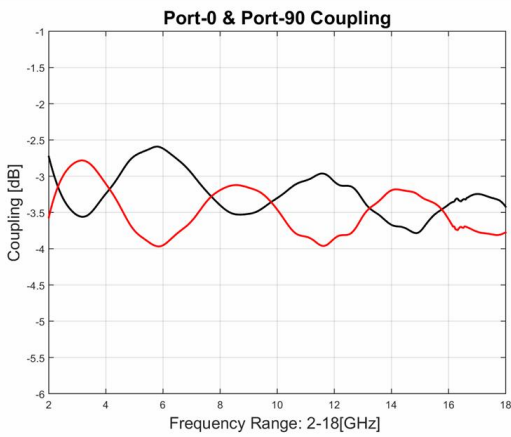
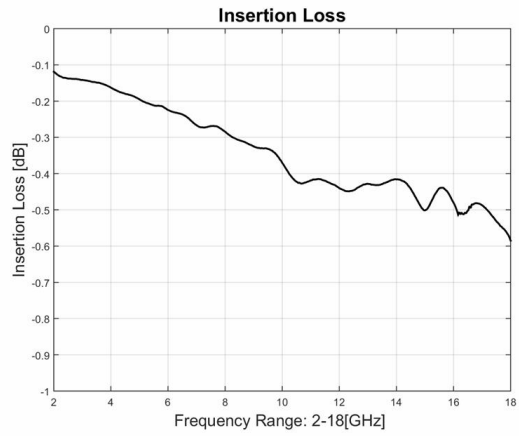
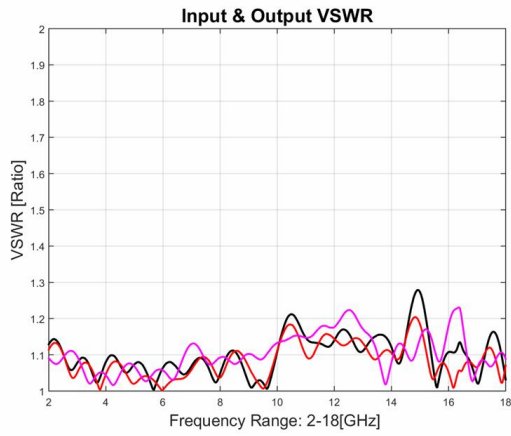


4 端口 3dB 90°电桥

型号 - Q1T0218 Rev.A

2-18GHz 4端口3dB 90度电桥； 嵌入式封装

典型曲线



典型测试环境： 温度25℃； 相对湿度60%