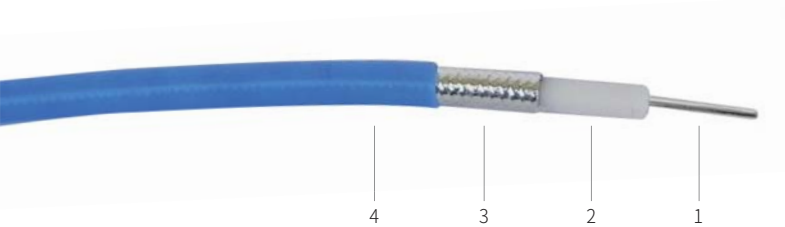


# F02J 手弯成型141电缆

## 结构尺寸



结构	尺寸 (mm)	材料
1 中心导体	0.92	实芯镀银铜
2 电介质	2.98	实心PTFE
3 外层屏蔽	3.52	镀银铜编织浸锡
4 护套	4.15	FEP

## 产品特点

- 高屏蔽
- 易弯曲, 便安装
- 机械与电气性能可靠性好
- 双端SMA公弯头可到26.5GHz

## 应用领域

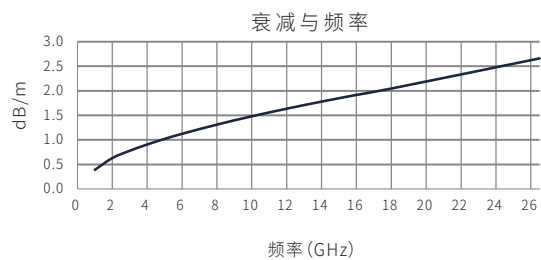
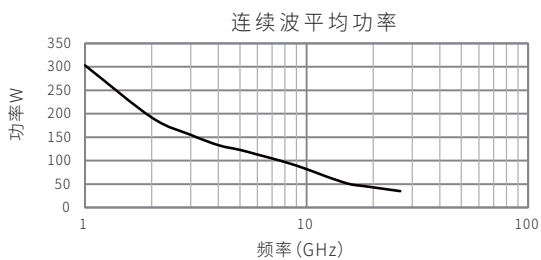
- 模块间连接
- 柜内跳线
- 馈电网络

## 电气性能

特性阻抗( $\Omega$ )	50	屏蔽效率(dB)	<-100
传输速率(%)	70	截止频率(GHz)	34
延时(ns/m)	4.7	电容(pF/m)	95
耐压(V,DC)	2000		

## 机械与环境性能

最小弯曲半径, 物理不损坏(mm)	8
动态弯曲半径, 重复弯曲(mm)	16
重量(g/m)	50.4
工作温度范围( $^{\circ}\text{C}$ )	-55~+125



衰减值(典型值@25 $^{\circ}\text{C}$ )与传输功率值(典型值@40 $^{\circ}\text{C}$ &VSWR 1.0&一个标准大气压)

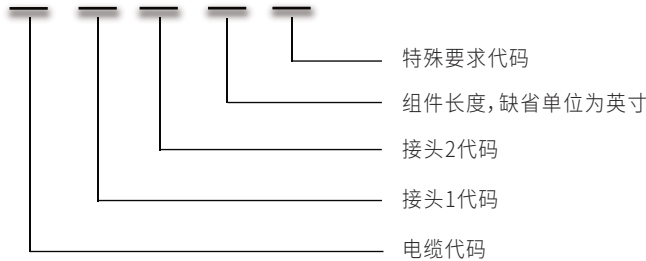
频率 GHz	1	2	3	4	5	6	8	10	12	14	16	18	26.5
衰减 dB/m	0.39	0.63	0.78	0.91	1.02	1.12	1.31	1.48	1.63	1.78	1.92	2.05	2.66
平均功率 W	303	192	155	133	123	113	97	82	68	57	49	46	35

# 连接器与组件信息



## 组件型号命名 (示例)

F02J - 01 - 01 - 1M / PM



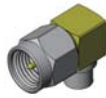
\*若组件只有一端有接头,另一端空缺,则接头1代码以“00”替代。

特殊代码	说明
PM	组件有配相要求
B	组件有弯线要求
IM3	组件有三阶交调要求
DE	组件有延时要求
WA	组件带不锈钢铠甲
VA	组件要求带防火、防尘、抗压、防扭铠甲
NA	组件加尼龙编织护套
M	组件要求防水

## 连接器规格型号代码



类型 SMA Male  
型号 SMA-J503-02  
代码 012  
材料 不锈钢螺套  
频率 26.5GHz  
VSWR 1.25:1



类型 SMA Male RA  
型号 SMA-JW-06-00  
代码 056  
材料 不锈钢螺套  
频率 18GHz  
VSWR 1.30:1



类型 N Male  
型号 N-J-02-00A  
代码 07  
材料 不锈钢  
频率 18GHz  
VSWR 1.25:1

注:可根据需要定制不同型号、不同材质接头。

## 常规型号及技术指标

组件型号	接头型号		长度 m	插损(dB)				驻波(:1)			
	接头1	接头2		DC~2.5	2.5~6	6~18	18~26.5	DC~2.5	2.5~6	6~18	18~26.5
F02J-012-012-0.1M	SMA Male	SMA Male	0.1	0.4	0.5	0.7	0.8	1.15	1.20	1.30	1.35
F02J-012-012-0.2M	SMA Male	SMA Male	0.2	0.4	0.6	0.9	1.0	1.15	1.20	1.30	1.35
F02J-012-012-0.3M	SMA Male	SMA Male	0.3	0.5	0.7	1.1	1.3	1.15	1.20	1.30	1.35
F02J-056-056-0.1M	SMA Male RA	SMA Male RA	0.1	0.5	0.6	0.8	0.9	1.20	1.25	1.35	1.40
F02J-056-056-0.2M	SMA Male RA	SMA Male RA	0.2	0.5	0.7	1.0	1.1	1.20	1.25	1.35	1.40
F02J-056-056-0.3M	SMA Male RA	SMA Male RA	0.3	0.6	0.8	1.2	1.4	1.20	1.25	1.35	1.40
F02J-07-07-0.1M	N Male	N Male	0.1	0.4	0.5	0.7		1.15	1.20	1.35	
F02J-07-07-0.2M	N Male	N Male	0.2	0.4	0.6	0.9		1.15	1.20	1.35	
F02J-07-07-0.3M	N Male	N Male	0.3	0.5	0.7	1.1		1.15	1.20	1.35	