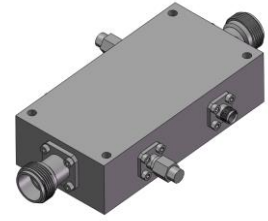


大功率双定向耦合器

型号 - D3012HB020080 Rev.A

2-8GHz 30dB 600Watt 双定向耦合器；



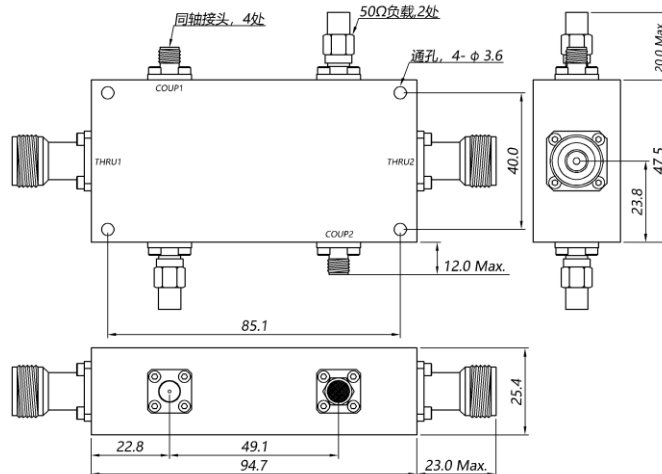
本技术规格书内容变化恕不另行通知

机电性能

工作频段	GHz	2-8
主线VSWR	:1 (Max.)	1.4
耦合端VSWR	:1 (Max.)	1.4
插入损耗 ¹	dB(Max.)	0.4
耦合度	dB(Max.)	30±0.8
平坦度	dB(Max.)	±0.9
方向性	dB(Min.)	14
功率 ²	W(Max.)	额定连续(CW) : 600 ; 峰值(Peak) : 3000 ;
重量	g(Max.)	TBD
外形尺寸 ³	mm	94.7x25.4x47.5 (LxWxH)
封装类型	不锈钢同轴接头，主线：TYPE N 阴头 [F]，耦合端：SMA 阴头 [F]	
表面处理	镀镍	
温度指标	工作：-55~+85°C；储存：-55~+100°C	
环境指标	可满足国军标（GJB150）相关温度循环、振动、冲击等标准（可选项，详细信息请联系厂商了解）	
定制要求	N/A	

- 注释 1. 包括理论插损
2. 功率需满足匹配驻波比不大于1.2
3. 除非特别标注，默认公差：x.±1; .x±0.5; .xx±0.1

2D外形图

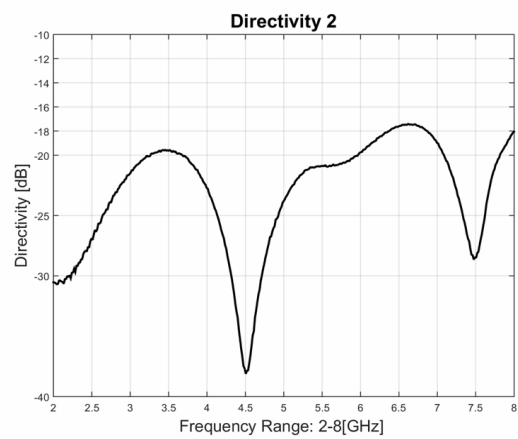
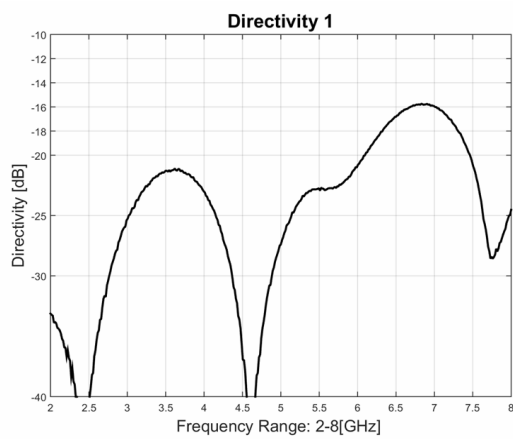
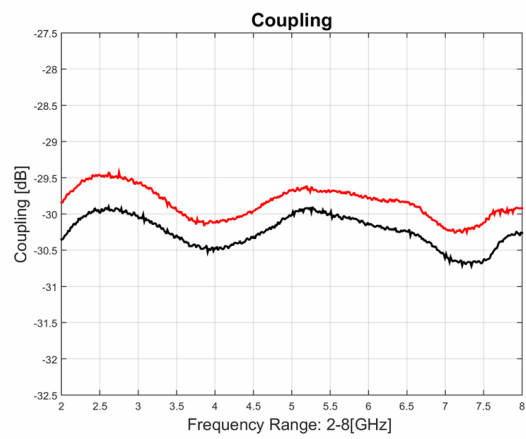
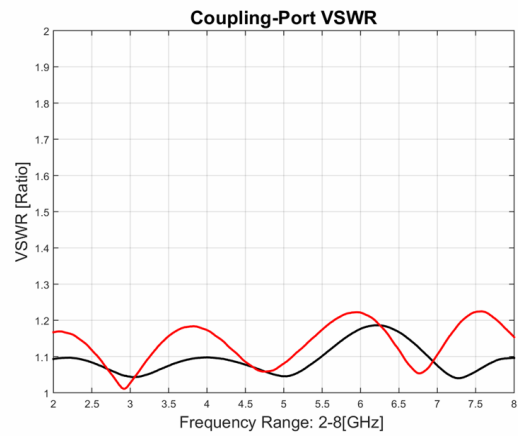
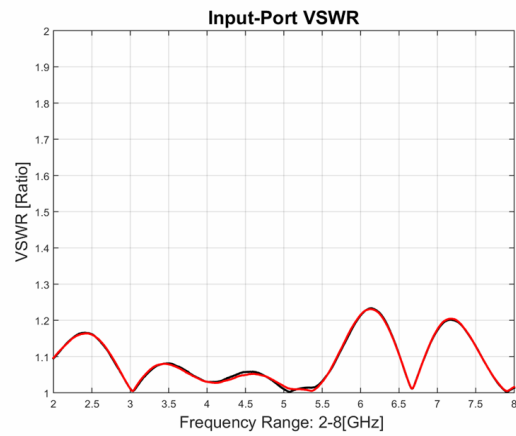


大功率双定向耦合器

型号 - D3012HB020080 Rev.A

2-8GHz 30dB 600Watt 双定向耦合器；

典型曲线



典型测试环境：温度25℃；相对湿度60%