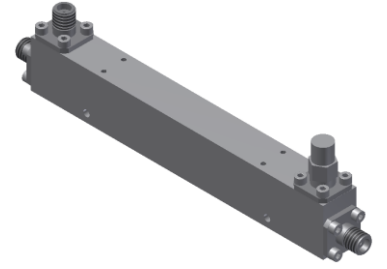


# 单定向耦合器

## 型号 - D20N005265 Rev.C

0.5-26.5GHz 20dB单定向耦合器；同轴连接器封装



本技术规格书内容变化恕不另行通知

### 机电性能

| 工作频段              | GHz       | 0.5-8  | 8-18   | 18-26.5 |
|-------------------|-----------|--------|--------|---------|
| 主线VSWR            | :1 (Max.) | 1.3    | 1.4    | 1.5     |
| 耦合端VSWR           | :1 (Max.) | 1.3    | 1.4    | 1.5     |
| 插入损耗 <sup>1</sup> | dB(Max.)  | 0.7    | 1.1    | 1.4     |
| 耦合度               | dB(Max.)  | 20±0.7 | 20±0.7 | 20±0.7  |
| 平坦度               | dB(Max.)  | ±1     | ±1     | ±1      |
| 方向性               | dB(Min.)  | 17     | 15     | 14      |

功率<sup>2</sup> W(Max.) 额定(CW): 30; 峰值(Peak): 3000;

重量 g(Max.) 90 外形尺寸<sup>3</sup> mm 111.8x12.7x17.8(LxWxH)

封装类型 不锈钢同轴接头; 主线: SMA 阴头 [F], 耦合端: SMA 阴头 [F]

表面处理 镀镍

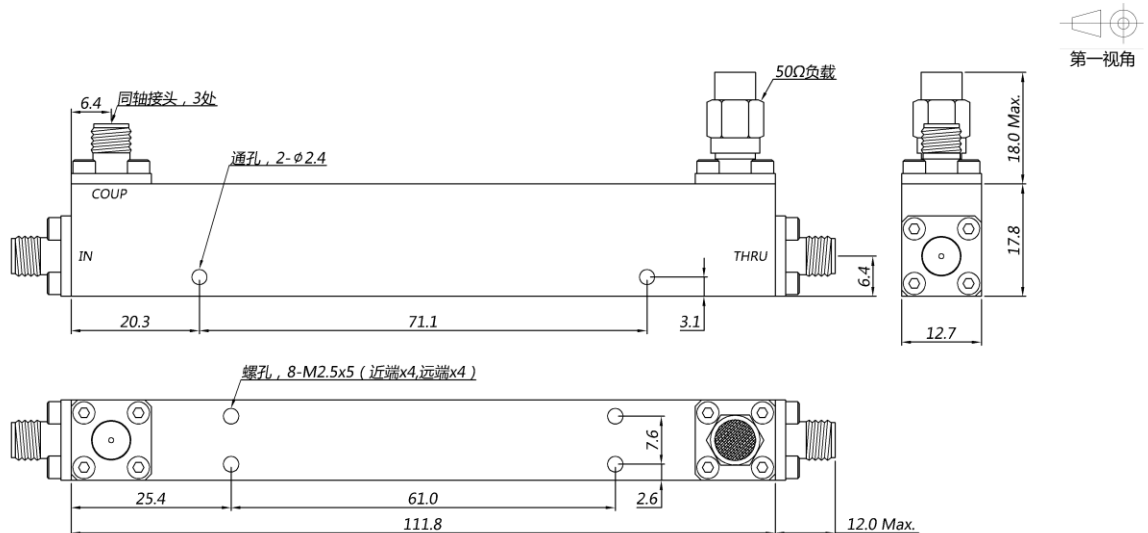
温度指标 工作: -55~+85°C; 储存: -55~+100°C

环境指标 可满足国军标 (GJB150) 相关温度循环、振动、冲击等标准 (可选项, 详细信息请联系厂商了解)

定制要求 N/A

- 注释 1. 包括理论插损 2. 功率需满足匹配驻波比不大于1.2  
3. 除非特别标注, 默认公差: x.±1; .x±0.5; .xx±0.1

### 2D外形图

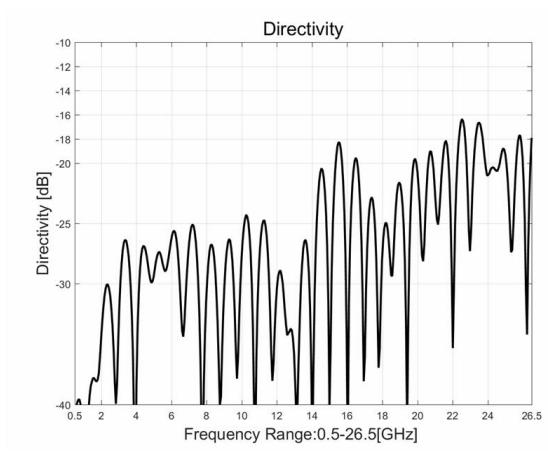
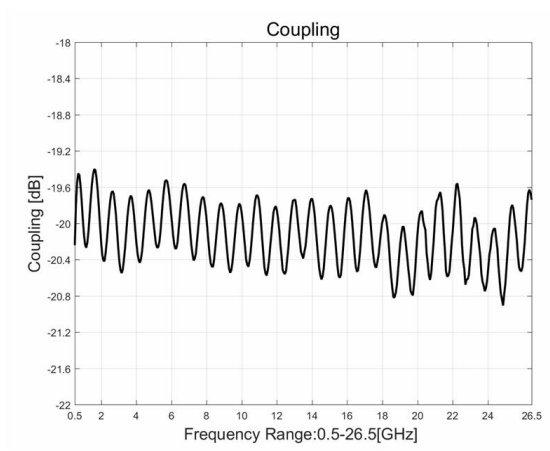
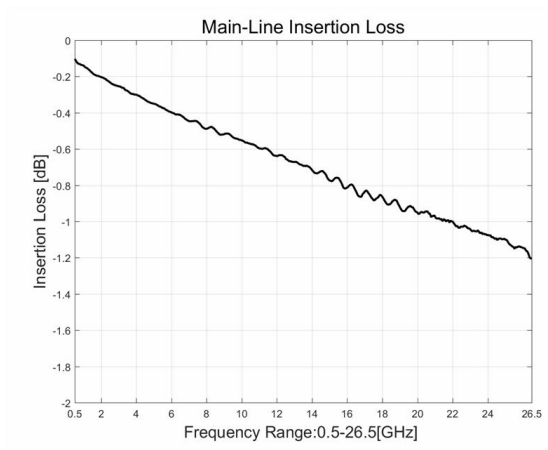
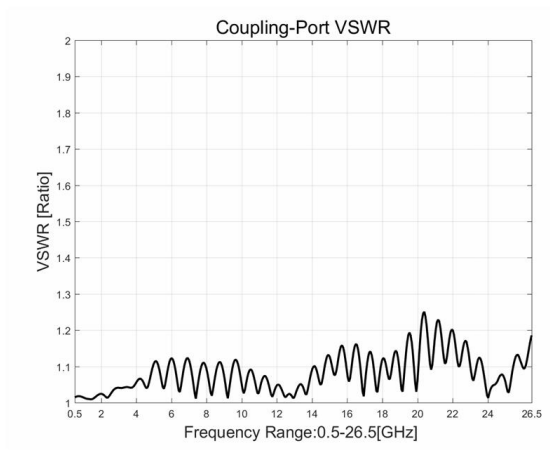
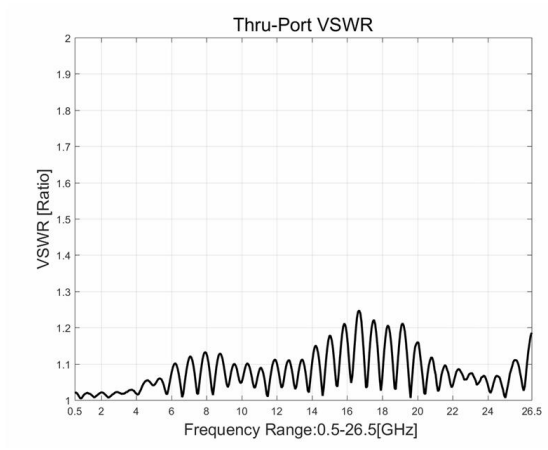
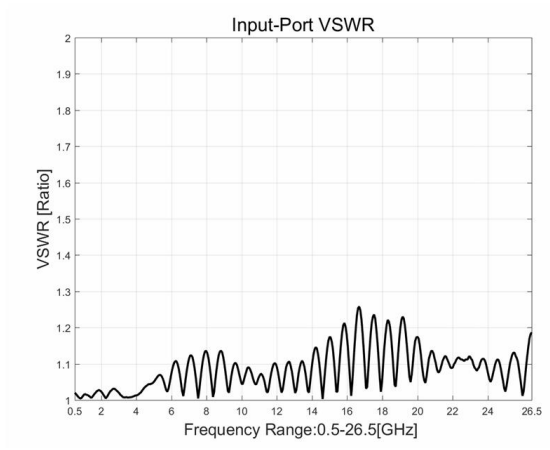


# 单定向耦合器

型号 - D20N005265 Rev.C

0.5-26.5GHz 20dB单定向耦合器; 同轴连接器封装

## 典型曲线



典型测试环境: 温度25°C; 相对湿度60%