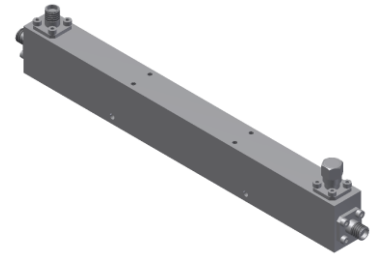


单定向耦合器

型号 - D20N003400 Rev.A

0.3-40GHz 20dB单定向耦合器；同轴连接器封装



本技术规格书内容变化恕不另行通知

机电性能

工作频段	GHz	0.3-18	18-26.5	26.5-40
主线VSWR	:1 (Max.)	1.5	1.6	1.7
耦合端VSWR	:1 (Max.)	1.5	1.6	1.7
插入损耗 ¹	dB(Max.)	2.3	2.9	3.9
耦合度	dB(Max.)	20±1.2	20±1.2	20±1.2
平坦度	dB(Max.)	±1.6	±1.6	±1.6
方向性	dB(Min.)	13	11	10

功率² W(Max.) 额定(CW): 20; 峰值(Peak): 3000;

重量 g(Max.) 190 外形尺寸³ mm 178x15.4x23.0 (L×W×H)

封装类型 不锈钢同轴接头；主线：2.92mm 阴头 [F]，耦合端：2.92mm 阴头 [F]

表面处理 镀镍

温度指标 工作：-55~+85°C；储存：-55~+100°C

环境指标 可满足国军标 (GJB150) 相关温度循环、振动、冲击等标准 (可选项，详细信息请联系厂商了解)

定制要求 N/A

- 注释 1. 包括理论插损 2. 功率需满足匹配驻波比不大于1.2
3. 除非特别标注，默认公差：x.±1; .x±0.5; .xx±0.1

2D外形图

